

INS. F VIDAL I BARRAQUER

TARRAGONA



Formant persones, construint futur

DADES DEL CENTRE



Codi de centre: 43005704

Adreça postal: Rambla President Lluís

Companyes, 3 -43005- Tarragona

Telèfon: 977 212836 / 977 214132

e-mail: e3005704@xtec.cat

WEB: <http://www.vidalibarraquer.net>

Twitter: @insf.vidalibarraquer.net

Instagram: @vidalibarraquer

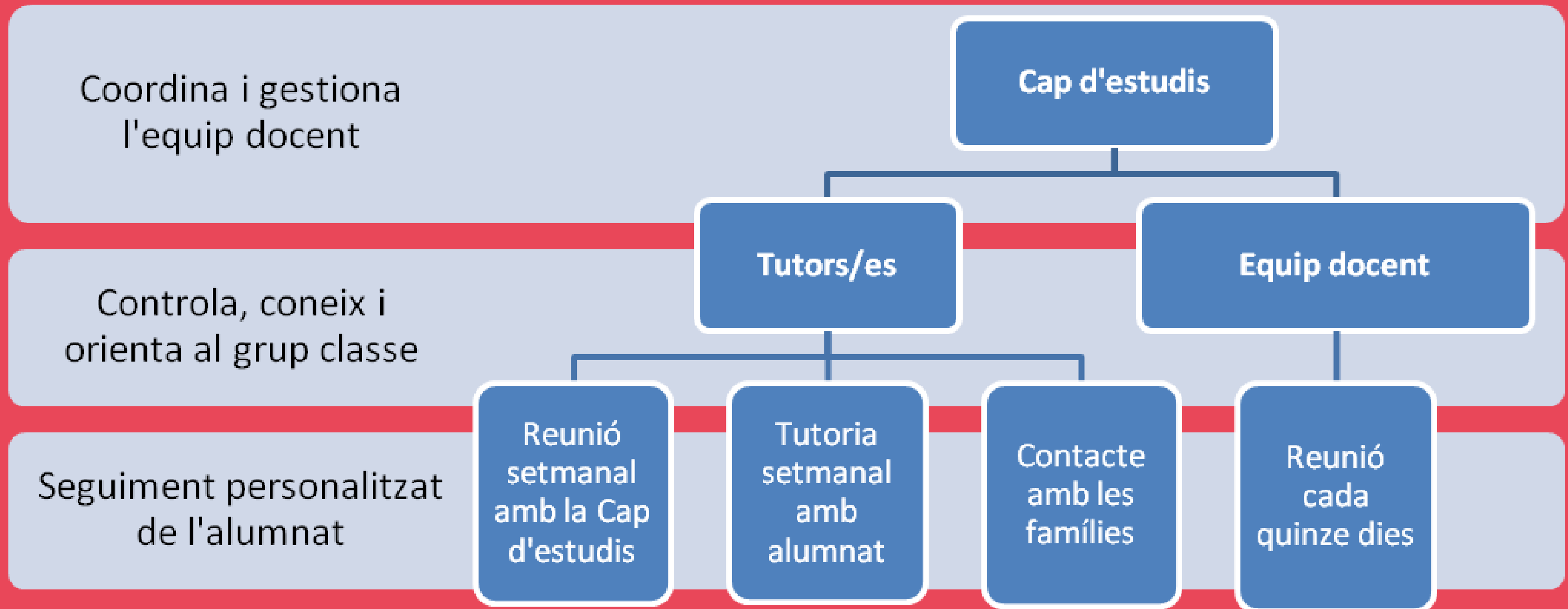


INSTAL·LACIONS/SERVEIS

- Campus virtual.
- Punt d'informació juvenil i recerca de feina.
- Servei d'ajuda Pedagògica a l'Estudiant (SAPE).
- Biblioteca.
- Aules d'ordinadors.
- Aula de teconologia i dibuix
- Laboratori biologia/química.
- Aula de meteorologia.
- Cantina.

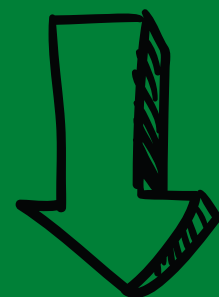


ORGANIGRAMA BATXILLERAT



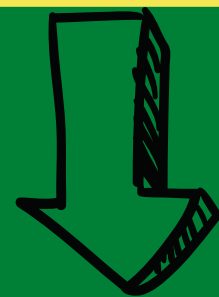
PLANTILLA PROFESSORAT ESTABLE

**14 professionals, un per especialitat amb
continuitat de 1r a 2n**



ATENCIÓ INDIVIDUALITZADA

Àmbits: intel·lectual, acadèmic, emocional i social

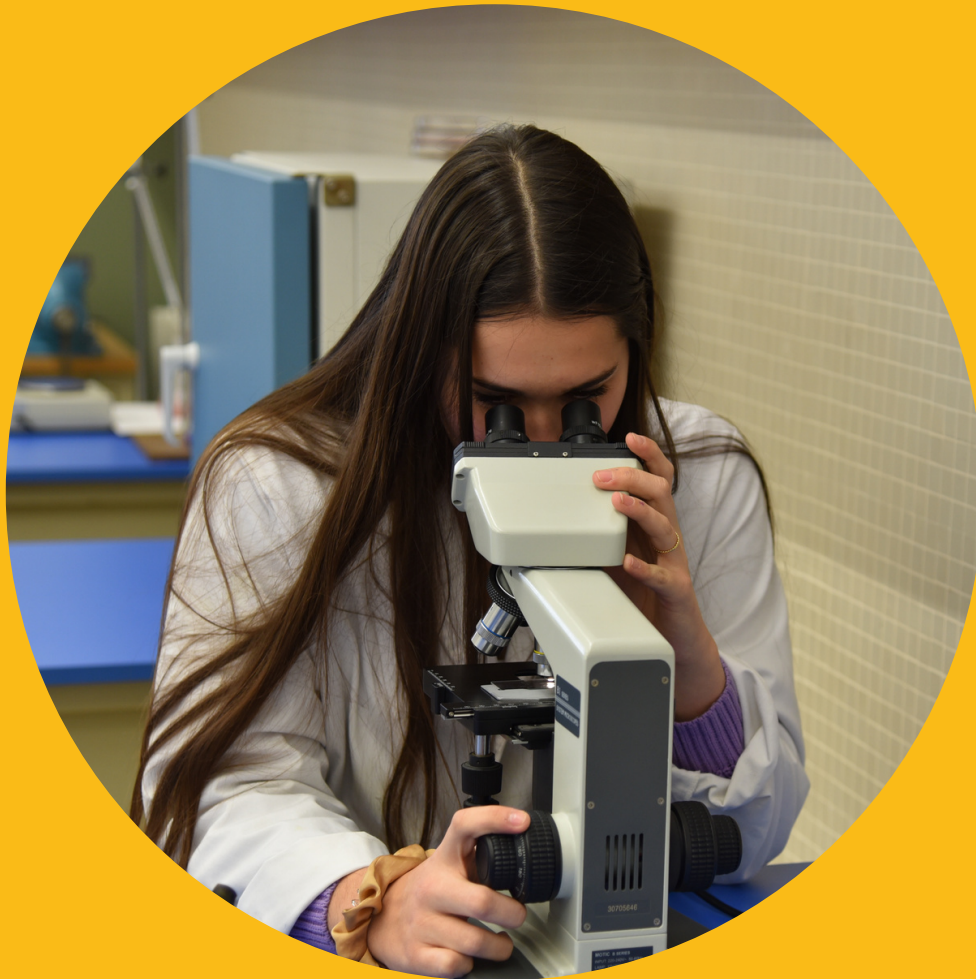


**TREBALLEM PEL CREIXEMENT
GLOBAL DE L'ALUMNAT**

**NO IMPARTIM
ESO**

L'alumnat parteix de zero

80% procedent de centres concertats



Experiments



Tallers



Sortides

ESTUDIS BATXILLERAT

MODALITAT CIÈNCIES SOCIALS I HUMANÍSTIC



MODALITAT CIÈNCIES DE LA NATURA I TECNOLOGIA



MATÈRIES



Presencialment

MATÈRIES

	1r Curs	2n Curs
Llengua catalana i literatura	2h	2h
Llengua castellana i literatura	2h	2h
Llengua estrangera	3h	3h
Educació física	2h	-
Filosofia	2h	-
Història de la filosofia	-	3h
Història	-	3h
Tutoria	1h	1h
Matèria comuna d'opció	3h	4h
Matèria de modalitat 1	3h	4h
Matèria de modalitat 2	3h	4h
Optativa anual (franja1)	3h	
Optativa trimestral (franja 2)	3h	
Optativa trimestral (franja3)	3h	
Optativa trimestral ODS/Matèria modalitat 3		4h
TOTAL	30	30



CURRÍCULUM 1 BATXILLERAT

ITINERARI	MATÈRIA COMUNA D'OPCIÓ [3h]	MODALITAT II[3h]	MODALITAT III[3h]
Ciències de la Natura	Matemàtiques I	<input type="checkbox"/> Biologia I ↕	<input type="checkbox"/> Química I ↕
Tecnològic	Matemàtiques I	<input type="checkbox"/> Dibuix Tècnic I	<input type="checkbox"/> <u>Tecnologia i enginyeria I</u>
Ciències Socials	Matemàtiques CS I	<input type="checkbox"/> Economia ↕	<input type="checkbox"/> Història del món contemporani ↕
Humanístic	Llengua i cultures Llatines I	<input type="checkbox"/> Literatura universal	<input type="checkbox"/> Grec



MATÈRIES OPTATIVES ANUALS 1 BAT

Franja 1	Hores
Geologia i Ciències Ambientals I	3
Física I	3
Francès	3
Funcionament de l'empresa	3
Psicologia	3



MATÈRIES OPTATIVES TRIMESTRALS

1 BAT

Franja 2 (3h)	Franja 3 (3h)
Reptes <u>científics actuals</u> (<u>Biologia</u> i <u>Geologia</u>)	Reptes <u>científics actuals</u> (Física i Química)
Reptes <u>tecnològics</u>	Comunicació audiovisual
<u>Matemàtiques aplicades</u>	<u>Creació literària</u>
<u>Problemàtiques Socials</u>	<u>Documentals</u>

Cursaran 3 matèries de
cada franja

- Poden haver petits canvis en el moment de la matrícula i s'explicaran personalment

CURRÍCULUM 2 BATXILLERAT

ITINERARI	Obligatòria d'opció [4h]	MODALITAT I [4h]	MODALITAT I [4h]	OPTATIVA TRIMESTRAL ODS [4h]
Ciències de la Natura	Matemàtiques II	<input type="checkbox"/> Biologia II	<input type="checkbox"/> Química II	<input type="checkbox"/> Població i prosperitat
Tecnològic	Matemàtiques II	<input type="checkbox"/> <u>Dibuix tècnic II</u>	<input type="checkbox"/> <u>Tecnologia i enginyeria II</u>	<input type="checkbox"/> Entorn sostenible
Ciències Socials	Matemàtiques de les CCSS II	<input type="checkbox"/> Empresa i Disseny de <u>Models de Negoci</u>	<input type="checkbox"/> Geografia	<input type="checkbox"/> Pau, <u>justícia i corresponsabilitat</u>
Humanístic	Llengua i cultures llatines II	<input type="checkbox"/> Història de l'Art	<input type="checkbox"/> Literatura Castellana	<input type="checkbox"/> Física II
				<input type="checkbox"/> Geologia i Ciències Ambientals II
				<input type="checkbox"/> <u>Religió+sociologia</u>
				<input type="checkbox"/> Estada a l'empresa



*Exempció d' Estada a l' empresa+2h optativa. Estada empresa 200h a l'estiu.

TREBALL DE RECERCA



GRAUS RELACIONATS AMB LA MODALITAT HUMANÍSTIC I CIÈNCIES SOCIALS

Administració i direcció d'empreses, Ciències Polítiques i de l'Administració, Comunicació Audiovisual, Dret, Economia, Història, Història de l'Art, Humanitats, Periodisme, Geografia, Publicitat i relacions públiques, Sociologia, Pedagogia, Traducció i interpretació, filologies, Ciències Empresarials, Educació Social, Gestió i administració Pública, Logopèdia, Relacions laborals, Treball Social i Turisme...

GRAUS RELACIONATS AMB LA MODALITAT CIENTÍFIC I TECNOLÒGIC

Arquitectura, Biologia, Ciències Ambientals, Ciències del Mar, Enginyeria, Física, Geologia, Matemàtiques, Química, Psicologia, Arquitectura Tècnica, Farmàcia, Medicina, Odontologia, Veterinària, Enginyeria Tècnica, Estadística, Màquines Navals, Navegació Marítima, Òptica i Optometria, Radioelectrònica Naval, Fisioteràpia, Infermeria, Podologia...

EL PROFESSORAT

Potencia el desenvolupament integral de l'alumnat. Orienta a assolir les expectatives i necessitats acadèmiques i professionals pròpies de cada persona.

L'ALUMNAT

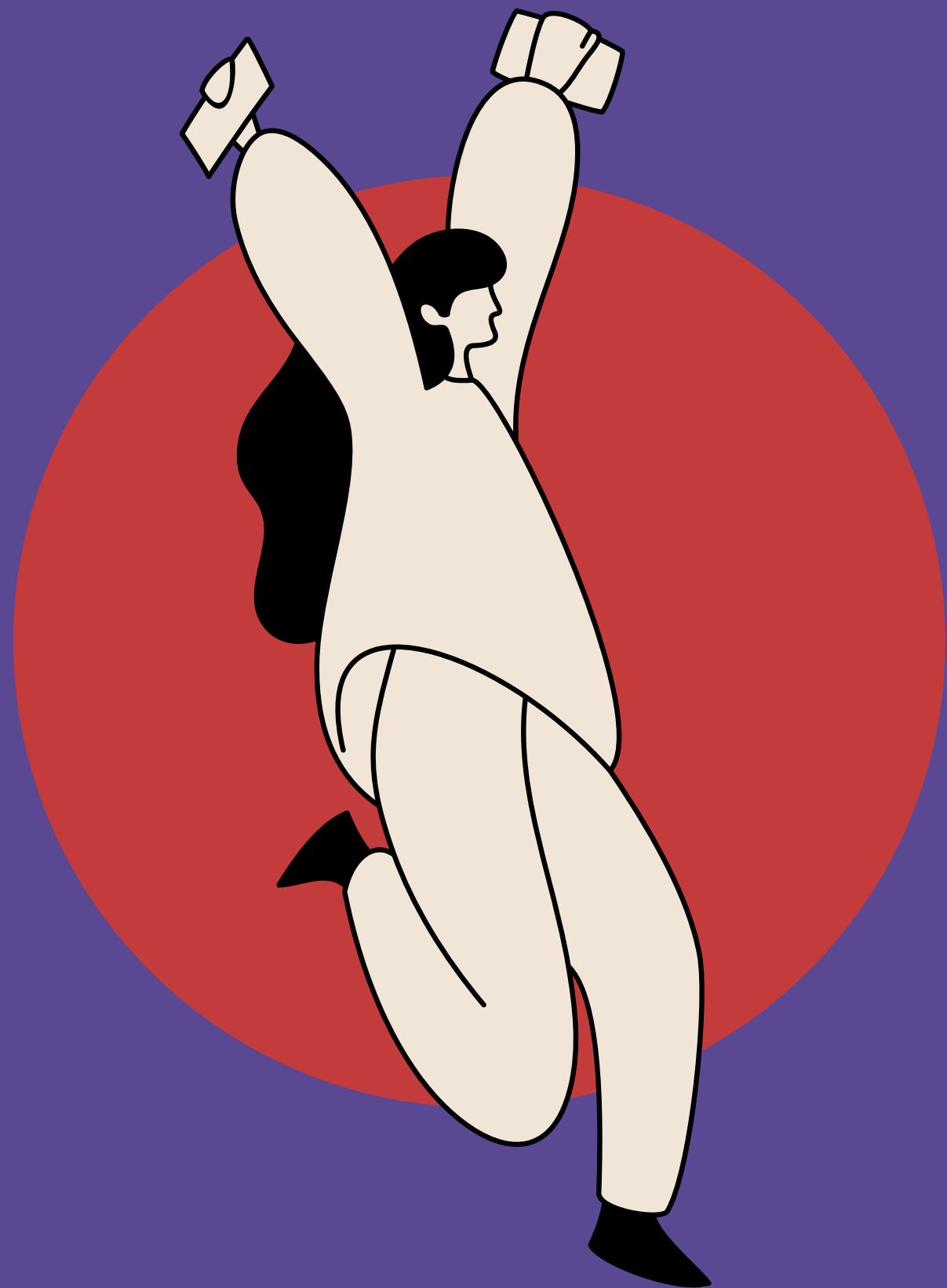
Protagonista actiu del seu aprenentatge. Treball en grup, cooperatiu, recerca i participació en tallers i activitats diverses

COL·LABORACIÓ AMB L'URV/ INSTITUCIONS

Oferim xerrades, participem en les olimpíades organitzades per diferents facultats, rebem tallers de conscienciació de diferents aspectes com el consum responsable, la violència de gènere i el medi ambient..

LA RECERCA

Fomenta l'esperit crític i la creativitat, a través de l'anàlisi de l'entorn. Desenvolupa destreses digitals i comunicatives. L'alumnat de 2n exposa els seus TDR als seus companys/es.



Vine i viu al Vidal!